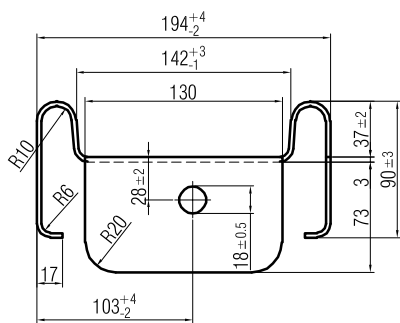
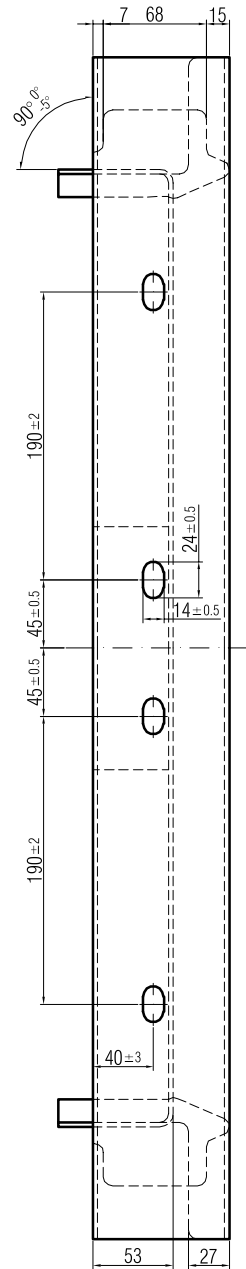
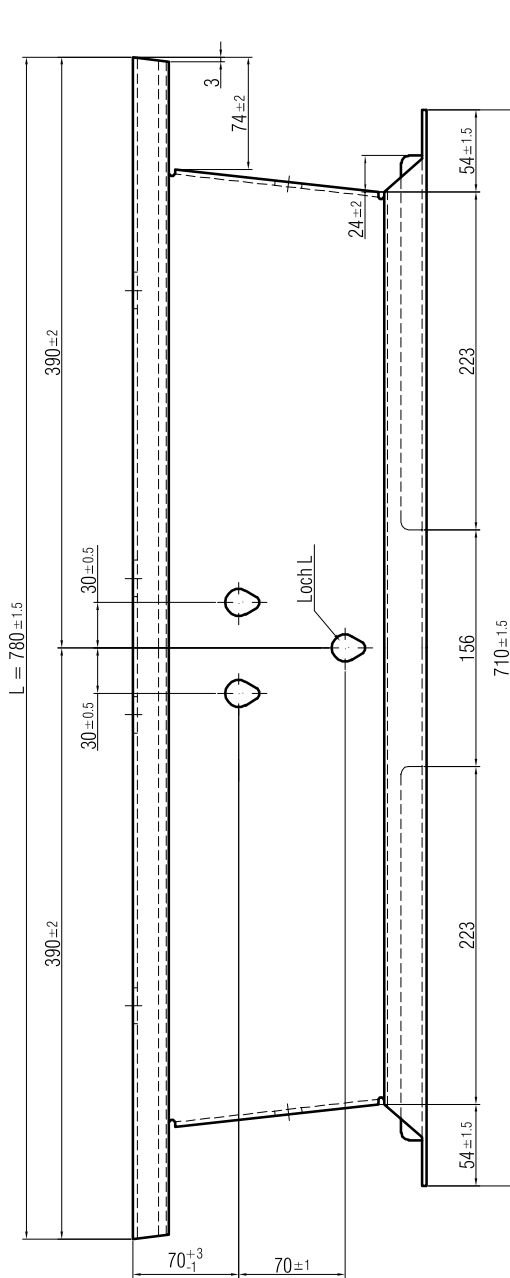




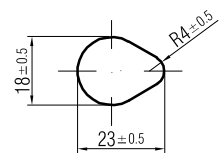
ASTRA  
OFROU  
USTRA  
UVIAS

# Richtlinie für Fahrzeugrückhaltesysteme



Länge L bei Übergang  
DDL A / EDLS A  
813, 846, 880, 913,  
946, 980 mm.

Detail Loch L



Distanzstück

Stahlqualität	S235 JR G2	
Oberfläche	Feuerverzinkt nach EN ISO 1461	
Schweissnähte		
Masstab	Ausgabe	01.03.02
	ersetzt	
Zeichnung Nr.		
<b>D 124</b>		