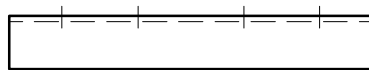
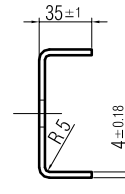
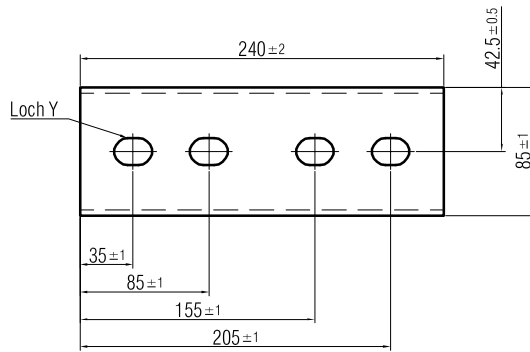


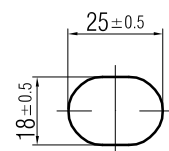


ASTRA
OFROU
USTRA
UVIAS

Richtlinie für Fahrzeugrückhaltesysteme



Detail Loch Y



Stossblech C - Profil

Stahlqualität	S235 JR G2	
Oberfläche	Feuerverzinkt nach EN ISO 1461	
Schweissnähte		
Masstab 1 : 5	Ausgabe	01.03.02
	ersetzt	
Zeichnung Nr. D 511		